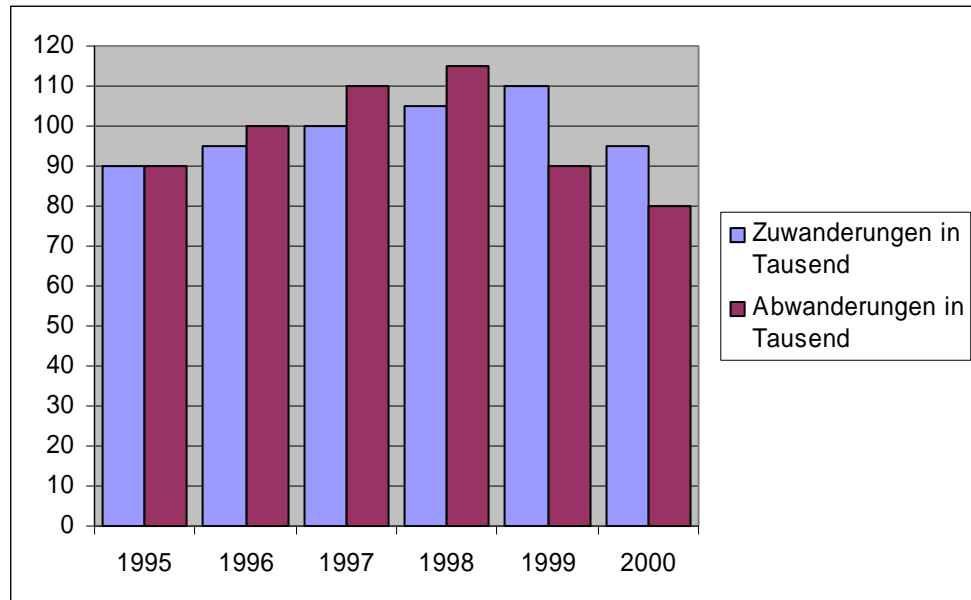


1. Mathematikschulaufgabe

Klasse 6

1. Änderung der Bevölkerung in München in den Jahren 1995 bis 2000



- Um was für ein Diagramm handelt es sich hier ?
- Wie viele Menschen sind in den Jahren 1995 bis 2000 insgesamt von München weggezogen ? (Rechenweg angeben !)
- In welchen Jahren ist die Bevölkerung Münchens geschrumpft (wenn man nur Zu- und Abwanderungen betrachtet) ?
- Schreibe die Anzahl der Abwanderungen im Jahr 1999 mit Zehnerpotenz.

2. Ergänze die Tabelle:

	Zehnersystem	römische Zahl
Vorgänger		
Zahl		MMMXCIX
Nachfolger		

3. Entscheide, ob die Lösung richtig (r) oder falsch (f) ist, berichtige die falschen Lösungen und gib bei allen Aufgaben den Rundungsfehler (RF) an:

- Runde 1009988 auf Hunderter: $1009988 \approx 1010000$ r f
Berichtigung: _____ RF: _____
- Runde 2454555 auf Tausender: $2454555 \approx 2454000$ r f
Berichtigung: _____ RF: _____
- Runde 22499305 auf Zehner: $22499305 \approx 22499300$ r f
Berichtigung: _____ RF: _____

Fortsetzung Seite 2

1. Mathematikschulaufgabe

Klasse 6

4. Gib zu folgender Beschreibung den zugehörigen Term an und erstelle einen Rechenbaum:
„Subtrahiere von der Summe der Zahlen 99990 und 4378 die Differenz aus der größten und der kleinsten fünfstelligen natürlichen Zahl, die man aus den Ziffern 0, 1, 3, 6 und 8 bilden kann.“
5. Berechne: $[(1976 - 1363) + (1247 - 743)] - 650$