

1. Mathematikschulaufgabe

Klasse 6 / (G8)

1. a) $x:0 =$ b) $0:x =$ c) $x:x =$ d) $x:1 =$

2. Kürze den Bruch $\frac{675}{1125}$ schrittweise soweit wie möglich !

3. Gib die Primfaktorenzerlegung von 1125 in Potenzschreibweise an !

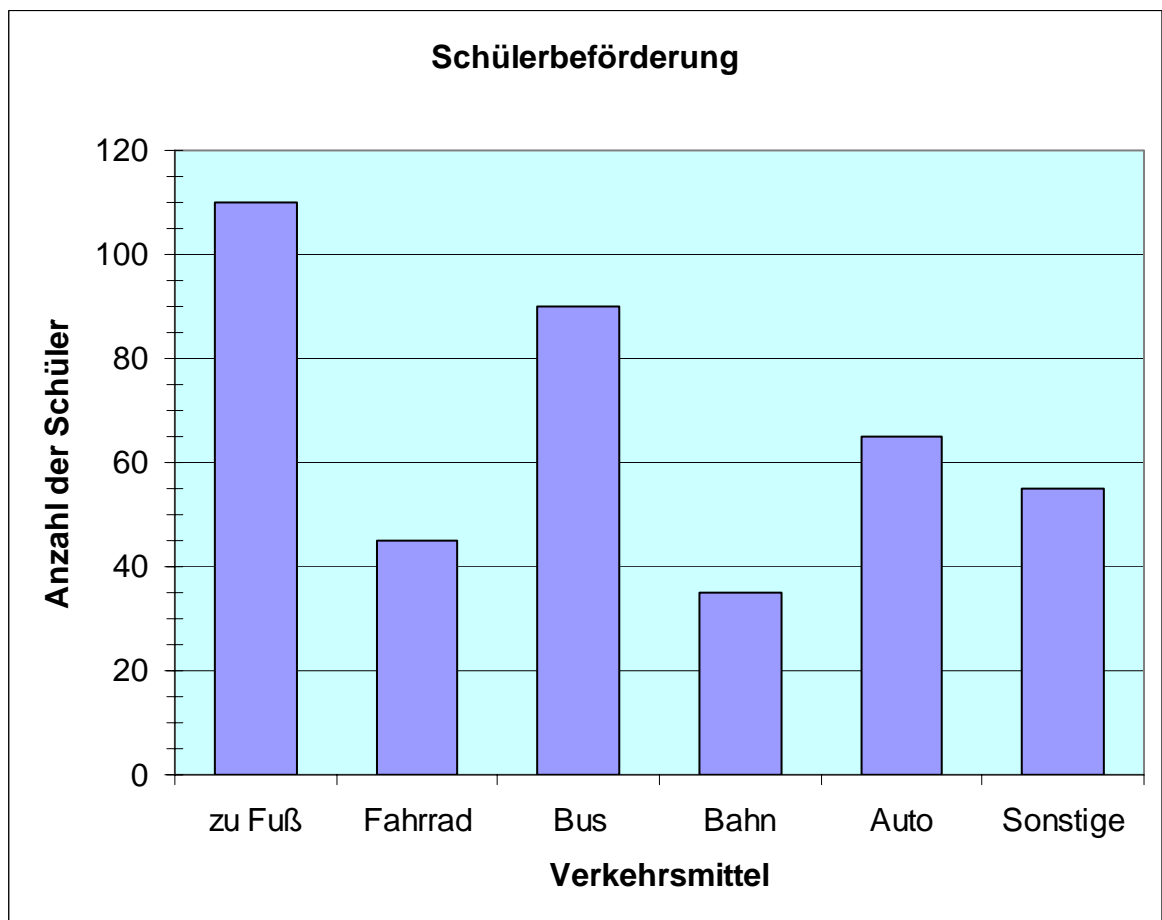
4. $\frac{\quad}{60} = \frac{4}{\quad} = \frac{54}{135} = \frac{\quad}{5} = \frac{6}{\quad} = \frac{\quad}{75}$

Gib als gemischte Zahl an ! $\frac{300}{17} =$

5. Zu Beginn des neuen Schuljahres wird an einem Gymnasium ermittelt, wie viele Schüler mit dem Bus, mit dem Fahrrad, zu Fuß, mit der Bahn, mit dem Auto und mit dem Moped zur Schule kommen. Die Auswertung der Daten liegt in einem Säulendiagramm vor.

Gib jeweils die Anzahl der sechs „Verkehrsmittel“ an !

Gib den Anteil von „zu Fuß“ und mit dem „Auto“ auch in Prozent an !



Blatt 2 beachten !

1. Mathematikschulaufgabe

Klasse 6 / (G8)

6. Berechne !

$$\frac{7}{120} \text{ von } 96 \text{ m} =$$

7. Gib alle Zahlen an, die man einsetzen kann, damit

a) $\frac{x}{18}$ ein echter Bruch in Grundform ist ?

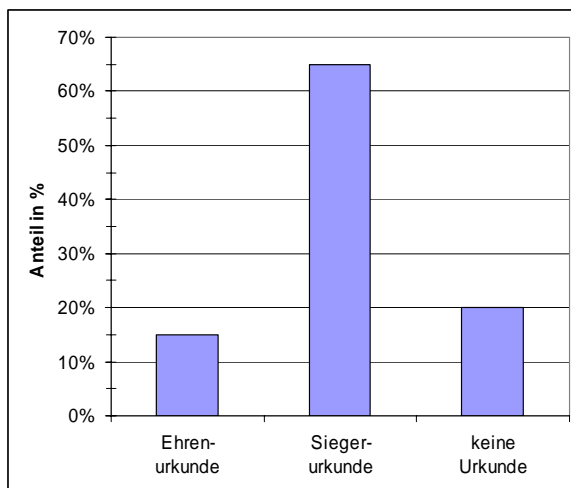
b) $\frac{12}{x}$ ein Scheinbruch ist ?

c) $\frac{x}{3}$ ein Stammbruch ist ?

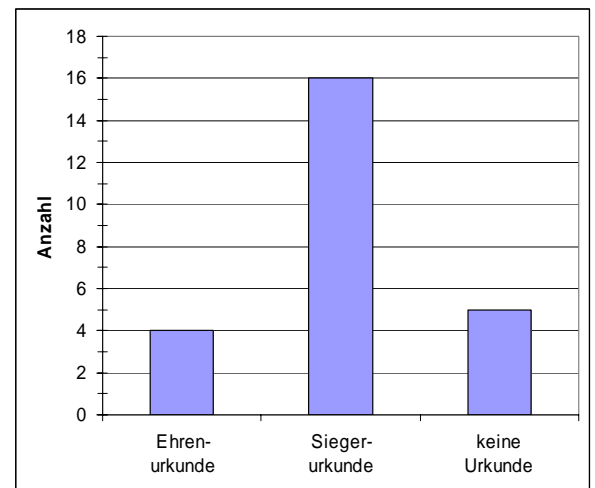
8. Erwin spielt Lotto in einer Tippgemeinschaft. Neulich bekam er 2299 € von seiner Gemeinschaft ausbezahlt. Das waren $\frac{11}{17}$ vom Lottogewinn. Wie groß war dieser ?

9. Die Klasse 6a mit 20 Schülern und die Klasse 6b haben an einem Schulsport-Wettbewerb teilgenommen und insgesamt recht erfolgreich abgeschnitten:

Urkunden der Klasse 6a



Urkunden der Klasse 6b



Beantworte rechnerisch: Wer war nun letztendlich besser

a) bei den Ehrenurkunden ?

b) bei den Siegerurkunden ?