

3. Mathematikschulaufgabe

Klasse 6 / (G8)

1. Berechne

a) $-12,3 \cdot 0,872$

b) $-3,61 : (-1,9)$

c) $-3,34 + 2,247$

d) $\frac{51}{\frac{25}{\frac{36}{15}}}$

2. Berechne

a) $\left(5\frac{1}{2}\right)^2 \cdot 6\frac{1}{9}$

b) $\left(2 - 2 : 7\frac{1}{7}\right) \cdot 4\frac{1}{6} - \frac{1}{2} \cdot 5 + 5 : \frac{1}{3}$

c) $\left(0,\overline{296} \cdot 60\frac{3}{4}\right) : 0,01 + \left(8,\overline{81} - 2\frac{9}{11}\right)$

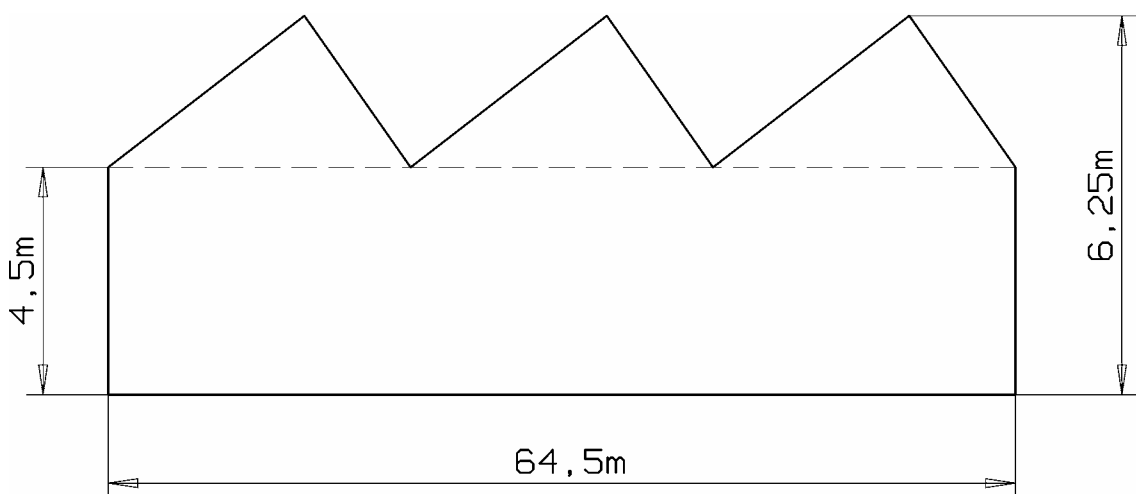
3. Ein Bauer fährt mit einem Wagen voll Kartoffeln auf den Markt. Er verkauft davon die Hälfte. Am nächsten Samstag verkauft er vom Rest wieder die Hälfte.

Als er nach Hause kommt, wirft er von den noch übrigen Kartoffeln $\frac{3}{5}$ weg, da sie schlecht sind. Danach sind noch 40 kg vorhanden.

Wie viel kg waren es zu Beginn ?

4. Geometrische Textaufgabe

Blickt man von einer Seite auf ein Firmengebäude, so sieht man folgende Fassadenform:



Dies ist die Wetterseite der Firma. Deshalb muss sie schon wieder neu gestrichen werden. Für einen Quadratmeter benötigt man 180 ml Farbe. Wie viele Liter Farbe werden für die Seite des Gebäudes benötigt ?