

## 4. Mathematikschulaufgabe

Klasse 6 / (G8)

1. Berechne

a)  $\frac{2}{5} + (-1,2)^2 : (-0,1) =$

b)  $\left[ \left(-\frac{3}{7}\right) \cdot \left(4\frac{2}{3}\right) \right] : \left(\frac{1}{2} - 0,25\right) =$

c)  $\left[ (-1,5)^2 + \frac{3}{4} : (-0,05) \right] \cdot \left(-\frac{4}{9}\right) =$

2. Ordne folgende Zahlen nach der Größe; beginne mit der kleinsten.

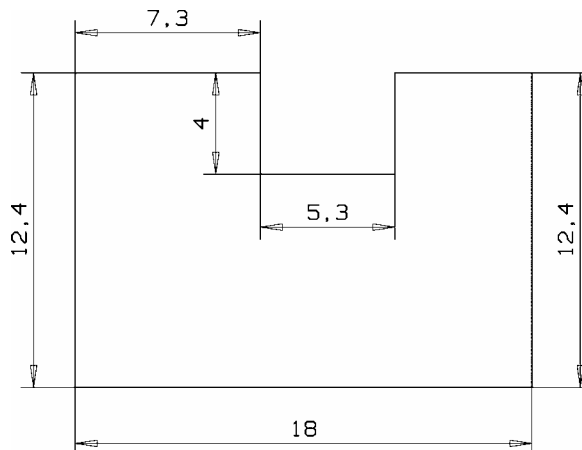
$$-\frac{2}{3}; +\frac{5}{6}; -\frac{7}{12}; -0,5; -0,7; -\frac{3}{4}; +0,6$$

3. Kann folgendes stimmen ?

In einem Stahlwerk wird ein glühender Eisenwürfel mit der Seitenlänge 70 cm zu einem 30 cm hohen Quader mit quadratischer Grundfläche der Seitenlänge 1,10 m umgeformt. Begründe mit einer Rechnung !

4. a) Unten sieht man den Grundriss einer Baugrube.

Die Aushubtiefe soll 2,8 m sein. Wie viele Lastwagenfahrten sind nötig, wenn ein Lastwagen 11 m<sup>3</sup> Erde wegschaffen kann ?



Alle Maße sind in Meter angegeben !

b) Ein Streichholz ist 5 cm lang, 2 mm breit und 2 mm hoch. Die zugehörige Streichholzschachtel ist 5,5 cm lang, 4 cm breit und 0,6 cm hoch. Es befinden sich 20 Streichhölzer in der Schachtel. Wie viel Luft ist noch in der Schachtel ?

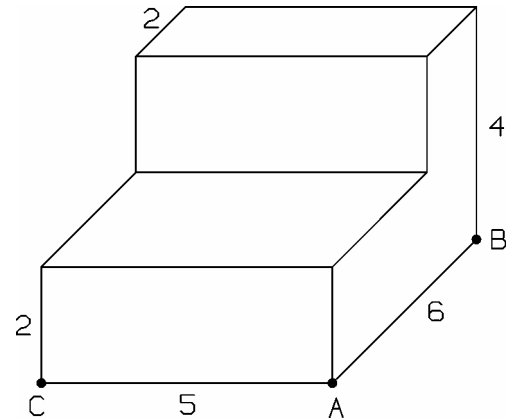
**Blatt 2 beachten !**

## 4. Mathematikschulaufgabe

Klasse 6 / (G8)

5. Zeichne unten auf diesem Blatt das Netz des nebenstehenden Körpers im Maßstab 1 : 2 (um die Hälfte verkleinert). Die Längen sind in cm angegeben.

Die Linien [AB] und [AC] sind bereits eingezeichnet.



Netz des Körpers

