

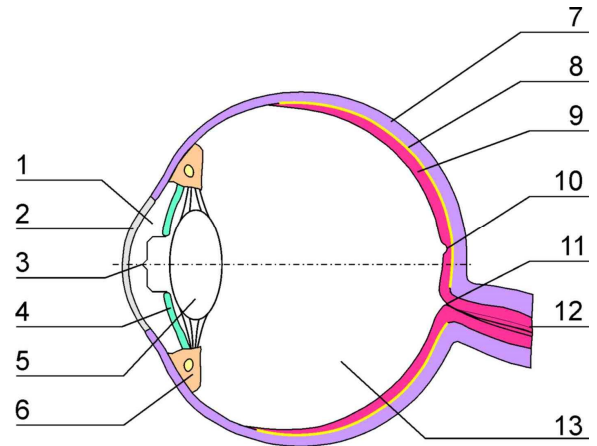
# 1. Lernzielkontrolle

Klasse 7

## Optik - das Auge des Menschen

1. Benenne mindestens 6 Teile des Auges.

- 1 .....
- 2 .....
- 3 .....
- 4 .....
- 5 .....
- 6 .....
- 7 .....
- 8 .....
- 9 .....
- 10 .....
- 11 .....
- 12 .....
- 13 .....

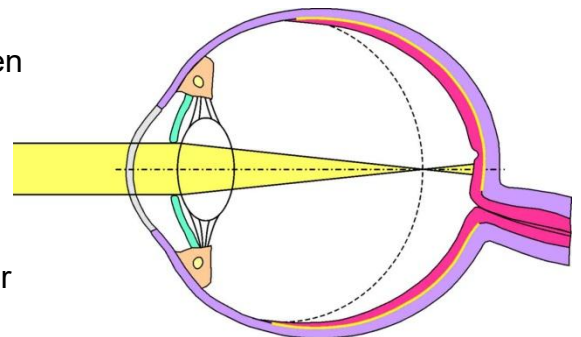


2. Erkläre die Funktion folgender Teile des Auges:

- a) Linse
- b) Netzhaut
- c) Iris mit Pupille

3. Die nebenstehende Skizze zeigt einen Augapfel, bei dem sich die parallel eintreffenden Lichtstrahlen nicht auf der Netzhaut treffen weil der Augapfel zu lang ist.

- a) Um welche Art der Fehlsichtigkeit handelt es sich hierbei?
- b) Mit welchem Linsentyp könnte man den Fehler korrigieren?



4. Was versteht man beim menschlichen Auge unter Akkommodation?  
Was geschieht dabei im Auge?

# 1. Lernzielkontrolle

Klasse 7

5. Beschreibe die beiden Ursachen der Weitsichtigkeit beim menschlichen Auge.  
Wie kann man die Auswirkung der Weitsichtigkeit beheben?  
Wie groß ist die Brennweite einer Linse mit der Angabe 4,0 dpt ?
6. Ist das Bild auf der Netzhaut eines menschlichen Auges
- seitenverkehrt?
  - kopfstehend?
  - Beides, also seitenverkehrt und kopfstehend?